

STAINLESS ROLL BAND WORM GEAR CLAMPS NIERDZEWNE OBEJMY NA TAŚMIE



form clamps of
**VARIOUS
DIAMETERS**
wykonaj obejmy o
**RÓŻNYCH
ŚREDNICACH**

Band W2 | Band W4

Reliable worm gear clamps for any application.

Niezawodne obejmy na taśmie do dowolnego typu aplikacji.

With the HAMAR BAND non-perforated 30-meter coils you can easily make custom hose clamps suited to your exact needs and ensure that you always have the right size of worm gear clamp available.

Za pomocą nieperforowanej obejmy na taśmie HAMAR BAND o długości 30 m, z łatwością możesz samodzielnie wykonać obejmy o różnych średnicach dostosowane do konkretnych potrzeb oraz masz pewność, że odpowiedni rozmiar obejmy jest zawsze dostępny.

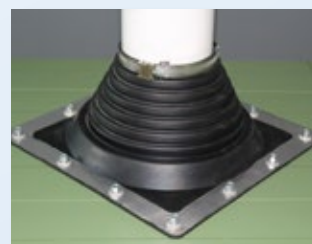
HAMAR BAND roll are strong and non-perforated, so they do not damage the hose they are tightened onto.

Taśmy zaciskowe na roli HAMAR BAND są mocne i nieperforowane, więc nie uszkadzają mocowanych przewodów.

The roll band worm gear clamp has the same sealing capability as ready-made worm gear clamps and is ideal for service and maintenance works.

Taśma z zamkiem ma taką samą zdolność uszczelniania jak standardowe gotowe opaski ślimakowe i jest idealna do prac serwisowych i konserwacyjnych.

- Available in two different stainless steel material qualities, with designation W2 & W4 where the W4 represents the acid corrosion resistance.
Dostępne w dwóch różnych gatunkach stali nierdzewnej, z oznaczeniem W2 i W4, gdzie W4 oznacza odporność na korozję kwasową.
- Available in 9 mm and 12 mm band widths.
Dostępne dwie szerokości taśmy 9 mm i 12 mm.
- **Using only a screwdriver to tighten.**
Do zaciśnięcia wystarczy użyć wkrętaka.
- Provide a more stable and secure connection than perforated band type.
Zapewnia bardziej stabilne i bezpieczne połączenie niż taśma typu perforowanego.
- Supplied in plastic dispenser with lock to prevent excessive unwinding of the band (* 9 mm).
Dostarczana w dyspenserze z plastikową blokadą zapobiegającą nadmiernemu rozwijaniu się taśmy (* 9 mm).



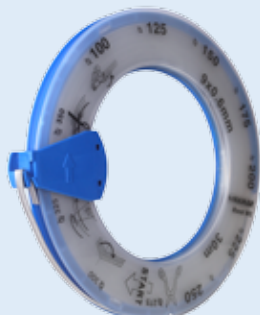
STAINLESS ROLL BAND WORM GEAR CLAMPS

NIERDZEWNE OBEJMY NA TAŚMIE


ROLL BAND CLAMP W2
stainless steel grade 1.4016

OBEJMA NA TAŚMIE W2
stal nierdzewna gatunku 1.4016

INOX



TYPE: OBTW2

szerokość width / Breite	długość length / Länge	index	
9mm	30m	AW2930N	1


SCREW LOCK HOUSING W2 9mm
stainless steel lock AISI 201
galvanized steel screw

INOX

ZAMEK STALOWY SKRĘCANY W2 9mm
zamek stal nierdzewna AISI 201
śruba stal węglowa ocynkowana



TYPE: OBZW2

szerokość width / Breite	index	
9mm	AW29N	50


ROLL BAND CLAMP W2
stainless steel grade 1.4016

OBEJMA NA TAŚMIE W2
stal nierdzewna gatunku 1.4016

INOX



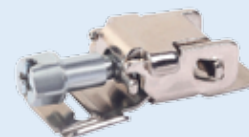
TYPE: OBTW2

szerokość width / Breite	długość length / Länge	index	
12mm	30m	AW21230K	1


SCREW LOCK HOUSING W2 12mm
stainless steel lock AISI 201
galvanized steel screw

INOX

ZAMEK STALOWY SKRĘCANY W2 12mm
zamek stal nierdzewna AISI 201
śruba stal węglowa ocynkowana



TYPE: OBZW2

szerokość width / Breite	index	
12mm	AW212K	50


ROLL BAND CLAMP W4
stainless steel grade 1.4301

OBEJMA NA TAŚMIE W4
stal nierdzewna gatunku 1.4301

INOX



TYPE: OBTW4

szerokość width / Breite	długość length / Länge	index	
9mm	30m	AW4930C	1


SCREW LOCK HOUSING W4 9mm
all stainless AISI 304

INOX

ZAMEK STALOWY SKRĘCANY W4 9mm
zamek i śruba stal nierdzewna AISI 304



TYPE: OBZW4

szerokość width / Breite	index	
9mm	AW49C	50