



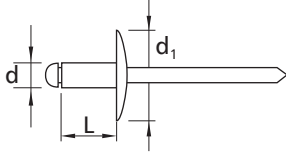
**NITY ZRYWALNE Z POWIĘKSZONYM KOŁNIERZEM  
ALUMINIOWO-STALOWE POLEROWANE**

nit aluminiowy, trzpień stalowy

**ALUMINIUM-STEEL LARGE FLANGE HEAD BLIND RIVETS**

alu body, steel mandrel

**BLINDNIETEN GROSSER FLACHRUNDKOPF, ALU/STAHL**



**TYPE: NZASP**

$d \times L \times d_1$ (mm)	index*		G (mm)		
4,0 × 18 × 15	NZASP401815	4,1	10,0-14,5	250	2000
4,8 × 10 × 14	NZASP481014	4,9	4,0-6,0	250	2000
4,8 × 10 × 16	NZASP481016	4,9	4,0-6,0	250	2000
4,8 × 12 × 14	NZASP481214	4,9	6,0-8,0	250	2000
4,8 × 12 × 16	NZASP481216	4,9	6,0-8,0	250	2000
4,8 × 14 × 14	NZASP481414	4,9	8,0-10,0	250	2000
4,8 × 14 × 16	NZASP481416	4,9	8,0-10,0	250	2000
4,8 × 16 × 14	NZASP481614	4,9	8,0-12,0	250	2000
4,8 × 16 × 16	NZASP481616	4,9	8,0-12,0	250	2000
4,8 × 18 × 14	NZASP481814	4,9	10,0-14,0	250	2000
4,8 × 18 × 16	NZASP481816	4,9	10,0-14,0	250	2000
4,8 × 20 × 14	NZASP482014	4,9	12,0-16,0	250	2000
4,8 × 20 × 16	NZASP482016	4,9	12,0-16,0	250	2000

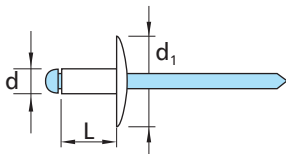
**NITY ZRYWALNE Z POWIĘKSZONYM KOŁNIERZEM  
ALUMINIOWO-NIERDZEWNE**

nit aluminiowy, trzpień nierdzewny

**ALUMINIUM-STAINLESS STEEL LARGE FLANGE HEAD BLIND RIVETS**

alu body, stainless steel mandrel

**BLINDNIETEN GROSSER FLACHRUNDKOPF, ALU/EDELSTAHL**



**TYPE: NZANP**

$d \times L \times d_1$ (mm)	index*		G (mm)		
4,0 × 18 × 15	NZANP401815	4,1	10,0-14,5	250	2000
4,0 × 20 × 15	NZANP402015	4,1	12,0-16,0	250	2000
4,8 × 12 × 14	NZANP481214	4,9	6,0-8,0	250	2000
4,8 × 12 × 16	NZANP481216	4,9	6,0-8,0	250	2000
4,8 × 16 × 14	NZANP481614	4,9	8,0-12,0	250	2000
4,8 × 16 × 16	NZANP481616	4,9	8,0-12,0	250	2000
4,8 × 18 × 14	NZANP481814	4,9	10,0-14,0	250	2000
4,8 × 18 × 16	NZANP481816	4,9	10,0-14,0	250	2000
4,8 × 20 × 14	NZANP482014	4,9	12,0-16,0	250	2000
4,8 × 20 × 16	NZANP482016	4,9	12,0-16,0	250	2000